



Franko[®]



**SERIE
4000**

**INDICADOR
DE NIVEL
TUBULAR
(ACORAZADO)**



Franco Instrumentación S.A. de C.V.

www.franko1.com

info@franko1.com

POR QUÉ COMPRAR CON NOSOTROS

EXCELENTE PRECIO

Nuestros sistemas de medición y control están fabricados con maquinaria y tecnología de última generación como sistemas automatizados que hacen posible ofrecer un precio competitivo y gran eficiencia en su funcionamiento.

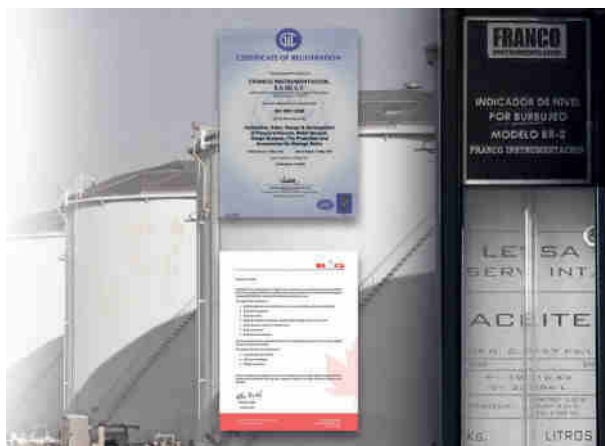


INNOVACIÓN

Estos equipos cuentan con accesorios únicos que extienden su funcionalidad, como lo es la iluminación por leds, escalas luminiscentes, sensores para alto y bajo nivel, transmisores de nivel, limpiadores, entre otros.

CALIDAD

Los materiales que utilizamos para la fabricación de nuestros productos son de la más alta calidad, parte de nuestro Sistema de Gestión de Calidad ISO 9001 es procurar que nuestros proveedores estén certificados bajo normas específicas a su producto y que se apeguen a los estándares internacionales que les correspondan. Así mismo, nuestros procesos de producción son examinados cuidadosamente y para cumplir estrictamente con los estándares internacionales.



PRUEBAS

Empleamos bancos de pruebas y terminales de verificación en los cuales realizamos ensayos de fuga, calibración, pruebas hidrostáticas, y de líquidos penetrantes. De este modo, **GARANTIZAMOS** larga vida a nuestros productos y un correcto funcionamiento en nuestros productos.



SERIE 4000 INDICADOR DE NIVEL TUBULAR (ACORAZADO)

Características Técnicas

- Temperatura máxima: 200 C° a 20 PSI, 90 C° a 100 PSI.
- Coraza: Fabricada en aluminio anodizado natural tropicalizado resistente al ambiente marino, sirve para proteger el cristal contra golpes y derrames.
- Tubo de cristal: Borosilicato.
- Válvulas de Nivel: disponibles en PVC, SS 304, SS 316 y latón.
- Conexión: Roscada ó Bridada
- Modelos disponibles con válvulas de nivel excéntricas para hacer la limpieza in situ.

CARACTERÍSTICAS ÚNICAS

- Diseño patentado, su estructura es más resistente al perfil de aluminio convencional que otros fabricantes utilizan y el área de visión es más amplia.
- Longitud de 6 metros, o superior dividido.
- Instalación simple y sencilla. Solo requiere de una conexión superior y otra inferior en el tanque.
- En la mayoría de los casos, no requiere de mantenimiento, únicamente limpieza del cristal dependiendo del líquido.
- Graduación de la escala en litros, porcentajes, galones, u otra disponible bajo pedido.



DISTANCIA ENTRE CENTROS

Para solicitar una cotización, es importante tener la distancia entre centros del indicador de nivel. Esta es la distancia que existe entre la conexión inferior y la conexión superior del proceso.

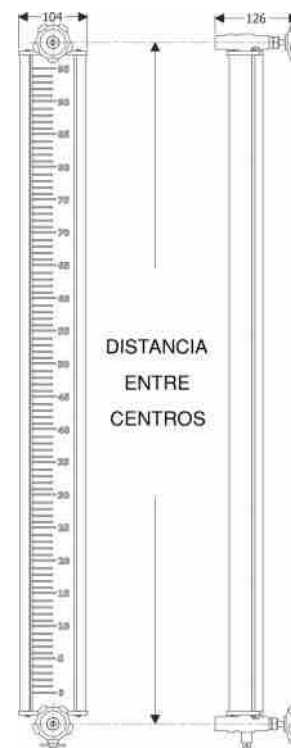
USOS Y APLICACIONES

Se utilizan en todo tipo de industria y puede trabajar con casi todos los líquidos, las únicas restricciones son que no contengan partículas sólidas y que el depósito no supere los 4 bars de presión.

FUNCIONAMIENTO

Este dispositivo emplea un tubo de vidrio que trabaja bajo el principio de vasos comunicantes para indicar la altura del producto, y tiene una coraza de metal para proteger el cristal, cuenta con una escala graduada en centímetros y metros y está preparado para recibir controladores de alto y bajo nivel.

Siendo los creadores de este tipo de indicadores de nivel, estamos a la vanguardia en su diseño y tecnología, ofreciendo características que lo hacen único en el mercado.



ACCESORIOS

VÁLVULAS EXCÉNTRICAS

Estas válvulas descentradas permiten el paso de una varilla a lo largo del tubo de cristal para llevar acabo la limpieza interna, SOLO DISPONIBLES EN INOX 304 o 316



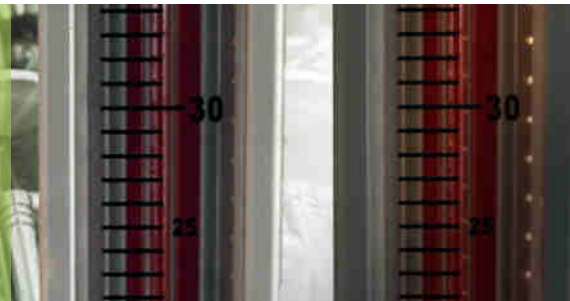
SENSOR DE NIVEL

Con estos sensores es posible enviar una señal para alto, medio, o bajo nivel. Cuenta con Salida 20mA y se alimenta de 24 Volts VCD.



ILUMINACIÓN LED

Alimentación de 12 A 24 VCD, es una línea de leds IP 68 de alta resistencia que corre a lo largo de la coraza del indicador para dar visión nocturna. SWITCH Of/Off para activar el encendido automático fotosensible.



Para solicitar un indicador de nivel tubular serie 4000, únicamente debe tener a la mano la siguiente información:

- Distancia entre centros.
- Material de las válvulas.
- Y si requiere de algún accesorio, favor de mencionarlo.
- Su tanque deben contar con la conexión inferior y superior para poder ser instalado.



www.franko1.com

info@franko1.com

(55) 5816 5957

01800-franko1

Franco Instrumentación S. A. de C. V.