



**Franko**<sup>®</sup>

**SERIE  
1050**

**VÁLVULA  
SANITARIA**



Franco Instrumentación S.A. de C.V.

[www.franko1.com](http://www.franko1.com)

[info@franko1.com](mailto:info@franko1.com)

# NOSOTROS

Desde 1990, fabricamos equipos de seguridad, accesorios, sistemas para tanques de almacenamiento y ofrecemos servicios de mantenimiento, instalación, diseño e implantación.

A lo largo de los años, hemos adquirido experiencia y madurez en nuestros procesos, y parte de ello se ve reflejado en la calidad de nuestros equipos, los cuales cuentan con características únicas en el mercado para facilitar su uso, funcionamiento e instalación.



Nuestros productos están calibrados y probados por laboratorios acreditados ante la EMA, y han sido diseñados bajo los más estrictos estándares internacionales como lo son la API, NFPA, ASME, ISO, IEC, ASTM entre otros.

De este modo, superamos con las expectativas de nuestros clientes alrededor del mundo.

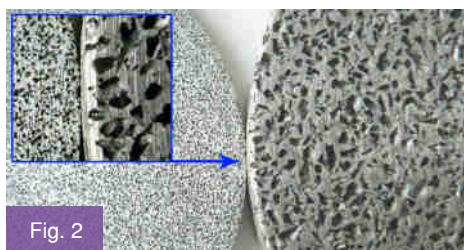
En ocasiones, alguno de nuestros clientes tiene necesidades únicas y específicas para determinado proceso; por ello, siempre pendientes por satisfacer sus necesidades, desarrollamos y fabricamos productos especiales que no se encuentran en el mercado. Es así como han nacido nuevos productos, tal es el caso de la válvula Sanitaria serie 1050, la cual fue un requerimiento especial de Procter and Gamble.

Finalmente, todas estas características y nuestra pasión por el diseño han caracterizado a nuestros productos por ser los mejores en México, contando con más de 10 patentes nacionales y otras en proceso internacional. Lo invitamos a conocer y adquirir nuestros productos.

# POR QUÉ COMPRAR CON NOSOTROS

Al adquirir nuestros productos usted se beneficia de las ventajas de seguridad y tecnología de última generación que FRANCO INSTRUMENTACIÓN ofrece, tales como:

- Precio más bajo garantizado. Invertimos el 30% de nuestras utilidades en tecnología de última generación como máquinas de corte por chorro de agua, soldadura robotizada, maquinaria CNC, etc. para agilizar nuestros procesos, aumentar la calidad y reducir precios.
- Máxima Conservación de Vapores. Nuestro diseño tiene registro de patente No. PA/F/2003/000879 en el diafragma, sello y asiento, el cual garantiza la abertura total de la válvula únicamente al 10% sobre la presión de ajuste.
- Calidad inigualable. Los cuerpos de nuestras válvulas en acero al carbón e inoxidable son forjados y elaborados con acero certificado ASTM. Este proceso es incomparablemente superior al antiguo método de fundición en arena que utilizan otros fabricantes, el cual tiene porosidad, riesgo de fugas y un acabado dispar e imperfecto (fig. 1 y 2). Por ello, no pueden darle al acero inoxidable el terminado brillante tan característico de dicho material (fig. 3).



- Precision. Son calibradas en bancos de prueba digitales certificados por la acreditadora canadiense BCQ para los ensayos de flujo, calibración y fuga mencionados en ISO 28300.
- Larga vida. Utilizamos materiales de alta resistencia como tornillería en acero inoxidable, diafragmas de FEP, recubrimientos basados en poliuretanos Dupont®, para garantizar su funcionamiento por mucho tiempo.
- Menor número de refacciones. Su diseño está hecho para reducir las piezas de refacciones requeridas minimizando costos y facilitando su mantenimiento.



# SERIE 1050 VÁLVULA SANITARIA

Nuestra gama de válvulas de Alivio de presión y/o vacío no estaría completa si no cubriéramos las necesidades de la industria alimenticia, farmacéutica y de higiene personal. Por ello, hemos diseñado una válvula de Alivio de presión y vacío sanitaria única en su tipo. Su mecanismo es similar al de una válvula de seguridad y, gracias a esto, puede ser calibrada desde 0.5 oz/in<sup>2</sup>, hasta 3 bar en presión y en vacío, de 0.5 oz/in<sup>2</sup> hasta 0.9 bar. Este amplio rango de calibración la convierte en una válvula que puede ser utilizada tanto en tanques diseñados para baja presión como para alta.

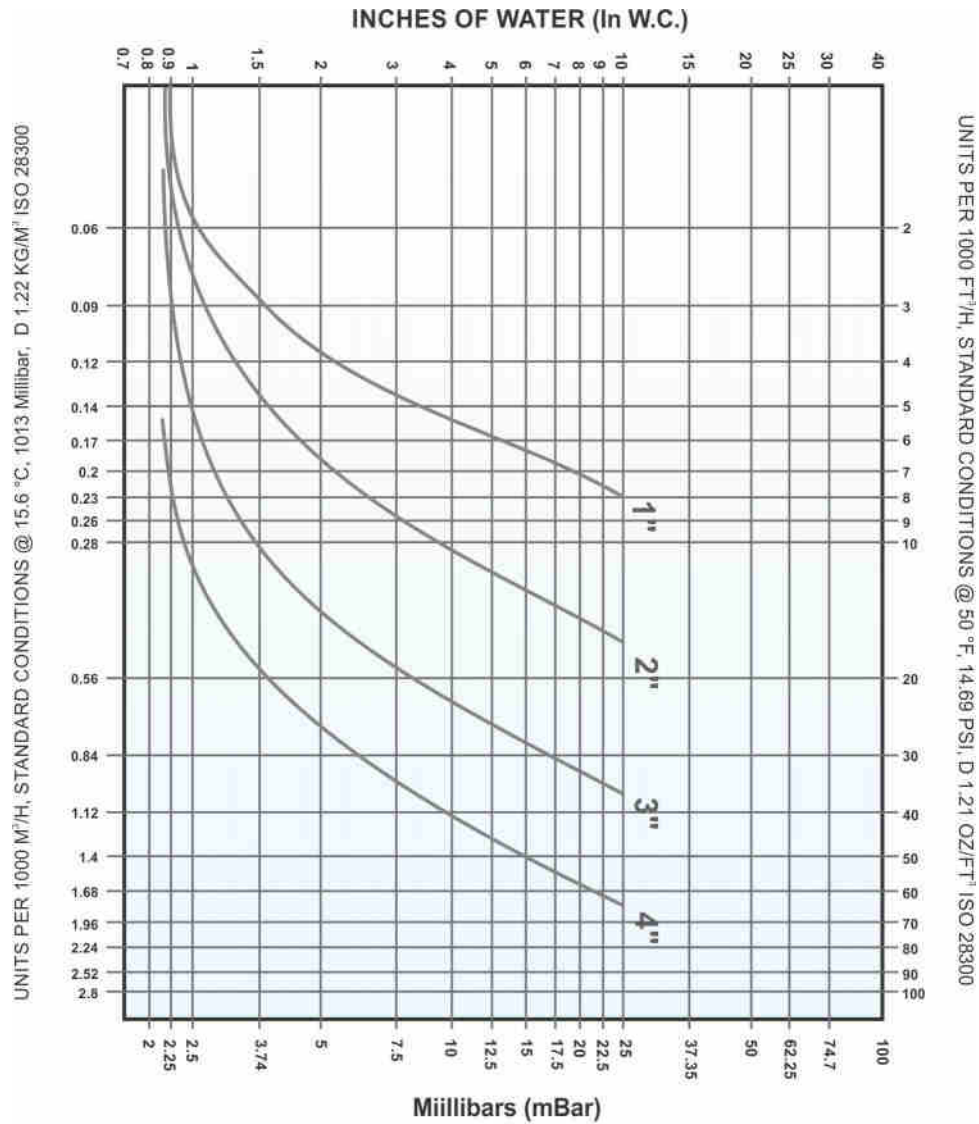
## Datos Técnicos

- Medidas: 1", 2", 3", 4".
- Conexión: Clamp.
- Ajuste de presión: de 0.5 oz/in<sup>2</sup> a 3 bar.
- Ajuste de vacío: de 0.5 oz/in<sup>2</sup> a 0.9 bar.
- Fabricada totalmente en acero inoxidable 316L.
- Temperatura de operación de -10 C a 180 C.



# CURVAS DE FLUJO 1050

## PRESIÓN Y VACÍO



Certified measurements by independent Canadian Laboratories under the BIPM Convention



[www.franko1.com](http://www.franko1.com)

[info@franko1.com](mailto:info@franko1.com)

(55) 5816 5957

01800-franko1

Franko Instrumentación S. A. de C. V.