

**SERIE  
3030**

**VENTILA  
DE EMERGENCIA  
PARA  
PRESIÓN Y VACÍO**



Franco Instrumentación S.A. de C.V.

[www.franko1.com](http://www.franko1.com)

[info@franko1.com](mailto:info@franko1.com)

# NOSOTROS

Desde 1990, fabricamos equipos de seguridad, accesorios, sistemas para tanques de almacenamiento y ofrecemos servicios de mantenimiento, instalación, diseño e implantación.

A lo largo de los años, hemos adquirido experiencia y madurez en nuestros procesos, y parte de ello se ve reflejado en la calidad de nuestros equipos, los cuales cuentan con características únicas en el mercado para facilitar su uso, funcionamiento e instalación.



Nuestros productos están calibrados y probados por laboratorios acreditados ante la EMA, y han sido diseñados bajo los más estrictos estándares internacionales como lo son la API, NFPA, ASME, ISO, IEC, ASTM entre otros.

De este modo, superamos con las expectativas de nuestros clientes alrededor del mundo.

En ocasiones, alguno de nuestros clientes tiene necesidades únicas y específicas para determinado proceso; por ello, siempre pendientes por satisfacer sus necesidades, desarrollamos y fabricamos productos especiales que no se encuentran en el mercado. Es así como han nacido nuevos productos, tal es el caso de la válvula Sanitaria serie 1050, la cual fue un requerimiento especial de Procter and Gamble.

Finalmente, todas estas características y nuestra pasión por el diseño han caracterizado a nuestros productos por ser los mejores en México, contando con más de 10 patentes nacionales y otras en proceso internacional. Lo invitamos a conocer y adquirir nuestros productos.

# POR QUÉ COMPRAR CON NOSOTROS

Al adquirir nuestros productos usted se beneficia de las ventajas de seguridad y tecnología de última generación que FRANCO INSTRUMENTACIÓN ofrece, tales como:

- Precio más bajo garantizado. Invertimos el 30% de nuestras utilidades en tecnología de última generación como máquinas de corte por chorro de agua, soldadura robotizada, maquinaria CNC, etc. para agilizar nuestros procesos, aumentar la calidad y reducir precios.
- Máxima Conservación de Vapores. Nuestro diseño tiene registro de patente No. PA/F/2003/000879 en el diafragma, sello y asiento, el cual garantiza la abertura total de la válvula únicamente al 10% sobre la presión de ajuste.
- Calidad inigualable. Nuestras válvulas en acero al carbón e inoxidable son fabricadas bajo el proceso de Cold Rolled con certificado ASTM y ensamblados por personal certificado por la AWS. Este proceso es incomparablemente superior al antiguo método de fundición en arena que utilizan otros fabricantes, el cual tiene porosidad, riesgo de fugas y un acabado dispar e imperfecto (fig. 1 y 2). Por ello, no pueden darle al acero inoxidable el terminado brillante tan característico de dicho material (fig. 3).



Fig. 1

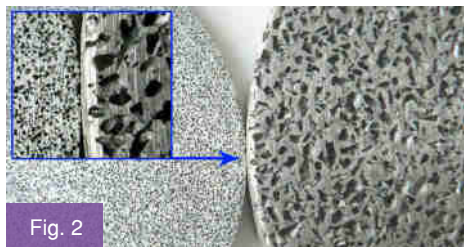


Fig. 2



Fig. 3

- Precision. Son calibradas en bancos de prueba digitales certificados por la acreditadora canadiense BCQ para los ensayos de flujo, calibración y fuga mencionados en ISO 28300.
- Larga vida. Utilizamos materiales de alta resistencia como tornillería en acero inoxidable, diafragmas de FEP, recubrimientos basados en poliuretanos Dupont®, para garantizar su funcionamiento por mucho tiempo.
- Menor número de refacciones. Su diseño está hecho para reducir las piezas de refacciones requeridas minimizando costos y facilitando su mantenimiento.



# SERIE 3030 VENTILA DE EMERGENCIA PARA PRESIÓN Y VACÍO

## Características Técnicas

- Medidas: 16", 18", 20", 24".
- Materiales de fabricación: Aluminio, acero al carbón, Acero inoxidable 304 y 316. Eespeciales bajo pedido.
- Conexión: Brida API 650 para medidas de 20" y 24" o brida ANSI en todas las medidas.
- Calibración: De 1 a 6 oz/in2 (hasta 26 mBar) en presión y en vacío de 1 a 3 oz/in2 (hasta 13 mBar).



## SELECCIÓN DE MODELO

Para solicitar una cotización deberá proveer la serie y el modelo del producto deseado.

Un ejemplo: Un ejemplo para una ventila de emergencia presión / vacío de 16", en acero inoxidable 304 y standar de brida ANSI sería: 3030-1622

### SERIE 3030 - 1622

16		2		2	
DIAMETRO	16"	CUERPO	1) ALUMINIO 356	BRIDA	1) API
	18"		2) ACERO INOXIDABLE 304		2) ASA / ANSI
	20"		3) ACERO INOXIDABLE 316		
	24"		4) ACERO AL CARBÓN		



[www.franko1.com](http://www.franko1.com)

[info@franko1.com](mailto:info@franko1.com)

(55) 5816 5957

01800-franko1

Franko Instrumentación S. A. de C. V.